

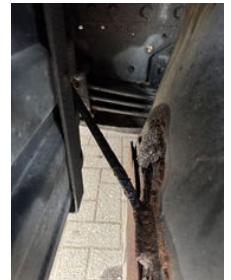
TLD TRUCKS & VANS

Import - Export

MAN L2000 **9.153-BELGIAN TRUCK**

Allgemeine Merkmale

Marke	MAN
Model	L2000
Unterkategorie	Pritschenwagen
Kilometerstand	388.099km
Baujahr	1994
Datum der Erstzulassung	24-01-1994
Farbe	Weiß
Zustand	Gebraucht
Allgemeinzustand	Sehr gut
Kraftstoff	Diesel
Referenz	4824



Eigenschaften

Leergewicht	5.320kg
Tragfähigkeit	4.180kg
GVW	9.500kg

Länge	710cm
Breite	235cm
Kabine	Nein
Seriennummer	WMAL200932G087866

MAN L2000 **9.153-BELGIAN TRUCK**

Technische Spezifikationen

Anzahl der Achsen	2
Achsenkonfiguration	4x2
Übertragung	Handgeschenk

Beschreibung

BELGISCHE LKW SEHR GUTE ZUSTAND

Zubehör